

ゲームフロー

通常時は「超人パワー」を貯めてATを目指せ!

通常



正義超人ステージ



スパーリングステージ



CZ
確定!?

メシアステージ



激アツ!

サタンステージ

前兆 正義の名の下に



バトル勝利でAT確定

超人パワー上乘せゾーン



超人パワーを毎ゲーム上乘せ!



押し順ナビが上乘せのカギ!

アツい!

A T

7人の悪魔超人

継続バトル
シナリオ全8種類

メシア小役で
勝利書き換え!

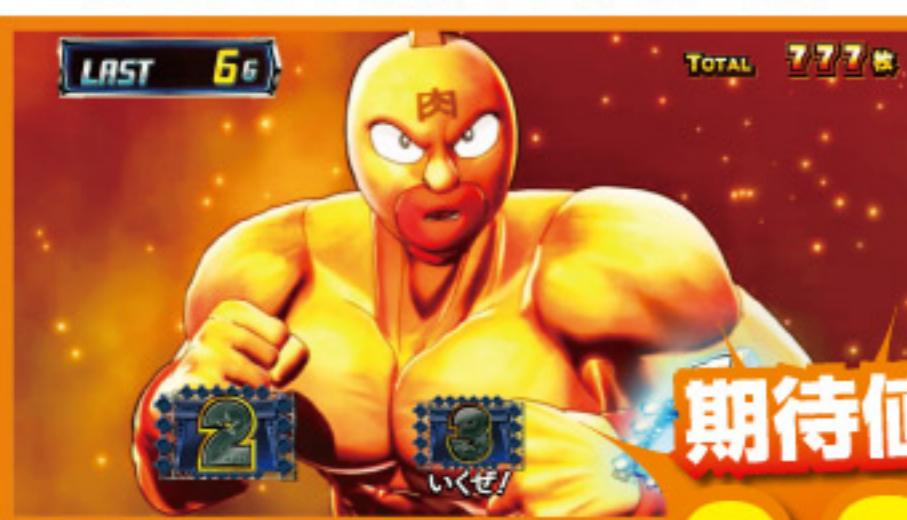
7戦突破で魔界ループ(上位AT)へ!



※敗北時は通常へ

炎のキン肉マンチャレンジ

Vストック高確率(7G+α)



期待値

約2.6個

エピソード(30G)

消化後は悪魔將軍バトルへ



悪魔將軍バトル

[1セット6G]×最大5セット



勝率

約90%

勝利で悪魔大行進突入

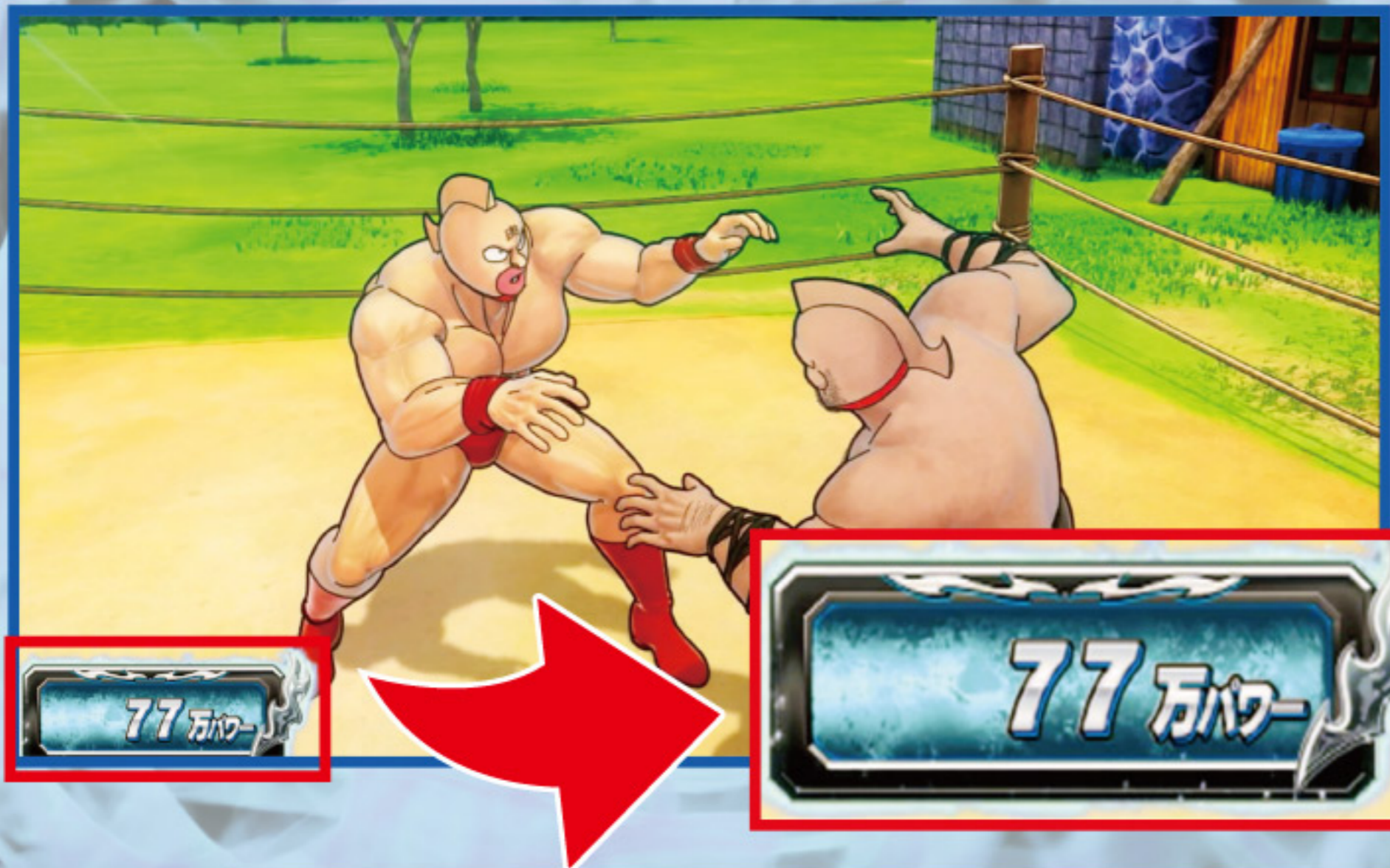
※敗北時は悪魔の荒野へ

7戦突破で悪魔ループ突入!

通常時のポイント

通常時は「超人パワー」を貯めてATを目指せ!

「超人パワー」を貯めてATを目指せ!



規定超人パワー到達+αで
AT「7人の悪魔超人」に突入

- 内部モードで
規定超人パワー数が増減
- 100万パワー刻みで
チャンス到来

3種類の内部モードとチャンスポイント

通常Aモード

期待度アップ

101～200万パワー
501～600万パワー

通常Bモード

期待度アップ

201～300万パワー
601～700万パワー

チャンスモード

期待度アップ

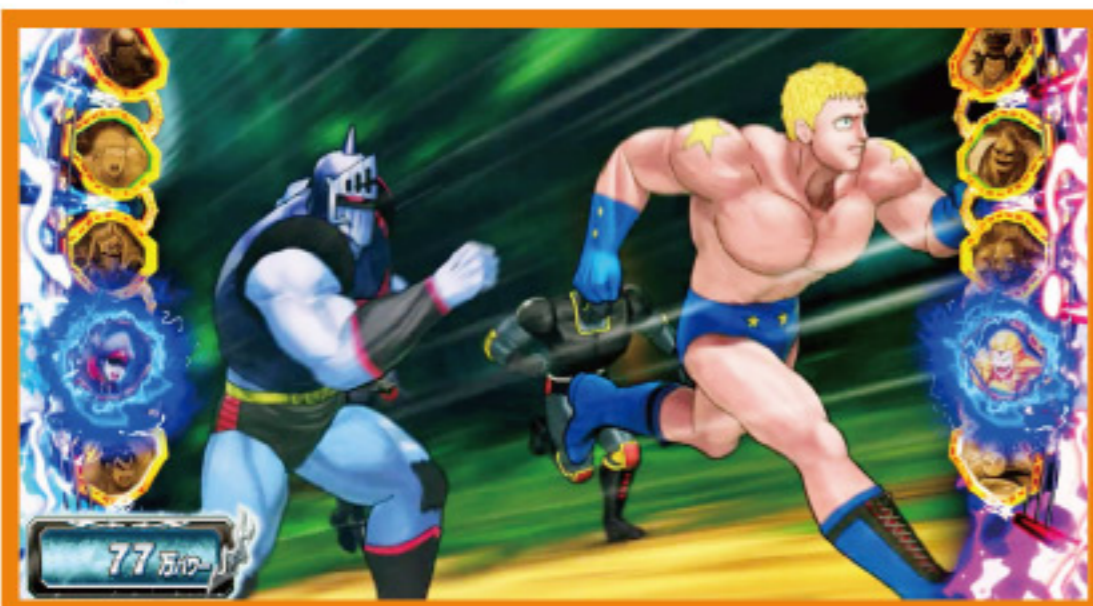
1～200万パワー

注目ステージ

前兆
ステージ

正義の名の下に

突入時は規定超人パワー到達に期待!



対戦組み合わせが昇格するほどチャンス!



バトル勝利でAT確定!

対戦組み合わせに
注目

「テリーマン VS ザ・魔雲天」はハイチャンス!

「ウォーズマン VS バッファローマン」なら激アツ!

注目ポイント

通常時のセリフ演出



枠色に秘密が!?

アイキャッチ



劇画調だと!?

超人パワー上乘せゾーン

2種類

突入契機は小役での抽選に当選した場合のみ

正義超人チャレンジ 5G

超人パワーを毎ゲーム上乘せ&ループ性あり!



背景色が赤ならチャンス



最終ゲームで告知を選択

■ 平均上乘せ:50万パワー
上位(赤色)なら144万パワー

■ AT直撃抽選もあり

超人パワー上乘せ期待度



正義超人アタック

押し順ナビの1stに注目!

正義超人選択で超人パワーを上乘せ!

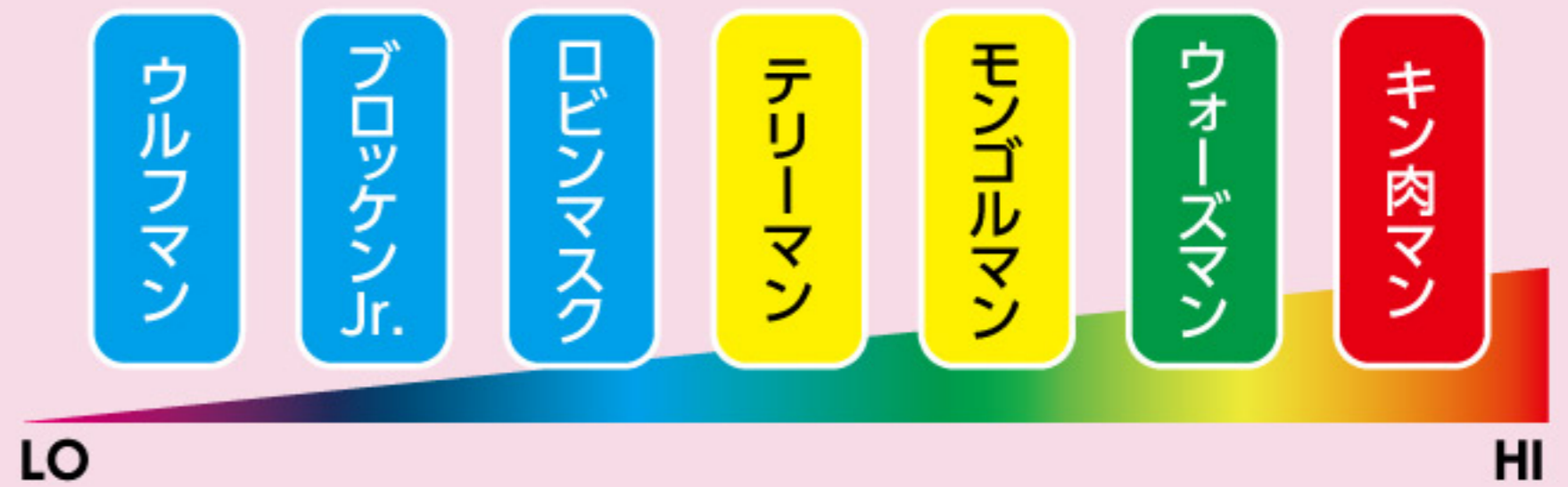
平均上乘せ
1029
万パワー

超人魂



選択時の超人によって
上乘せ期待度変化!

超人パワー上乘せ期待度



超人魂がある限りアタック継続

- 1個保有でスタート
- レア役でストック確定(1個以上)
- 1stナビ「サタン」選択で1個減少
- 0個で「サタン」選択時に終了抽選



サタン

AT当選時は残った「超人パワー」はAT終了後に持越し!

※超人パワーの持越しは魔界ループ時を除く

純増
約6.1枚

AT17人の悪魔超人



7戦突破すれば 魔界ループ突入!

- 継続バトルシナリオは全8種類
- メシア小役で勝利書き換え

Vストック
抽選あり!

前半パート 11G

滞在ステージで継続期待度を示唆



火山ステージ



噴火ステージ



銀河ステージ

「炎のキン肉マンチャレンジ」突入で Vストックのチャンス!

- 滞在ゲーム数…7G+α
- 突入契機…強レア役

ベル・レア役で
ストック抽選!



Vストック
期待値
約2.6個



バトルパート 15G

正義超人 VS 悪魔超人のバトルが展開



水中大決戦の巻



正義超人が勝利すればAT継続!



ラウンドに対応した メシア小役を引けば 勝利濃厚!

※詳細は次ページ

7戦勝利後は エピソードへ

メシア小役に注目

AT中はラウンド対応のメシア小役を引けばVストック!



点灯ランプでメシア小役をチェック!



複数点灯する場合も!



全点灯は激アツ!

メシア小役の対応役

友情

努力

正義



ランプの点灯タイミング

■前半パート中



■バトルパート中は必ず点灯



※ランプ点灯前に引いた小役も有効

メシア小役は引き損なし

■引けば引くほどVストック



Vストック獲得時はキン肉ランプが点灯

ピッコーン

モンゴルマンが登場すれば次回バトルも勝利濃厚!



チャンス目&強チェリーはいつでもVストック



バトル継続シナリオについて

シナリオは8種類!7戦全て継続のシナリオも!



- 各シナリオで1戦ごとの勝率が変化
- 勝率は5段階で最上位は100%!?
- 4戦目以降は勝率65%以上!?

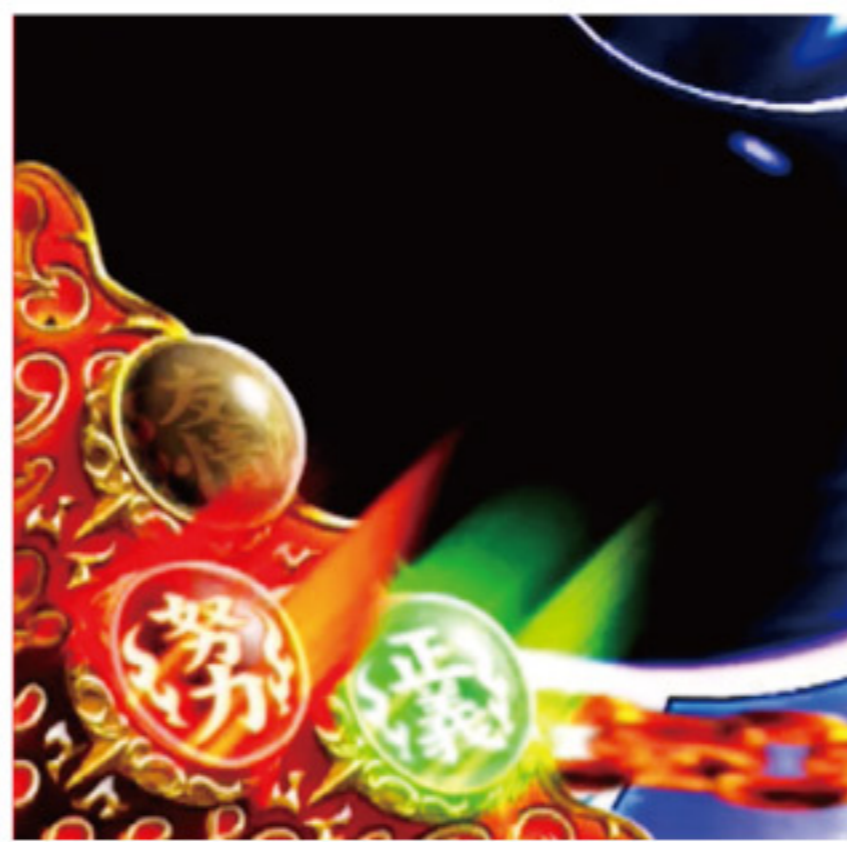
3戦目突破がカギ!?

スペシャルモードがアツい!

スペシャルモードでATが有利に!

メシア小役SP

全てのバトルで
メシア小役が
複数点灯濃厚



シナリオSP

全てのバトル
勝利期待度が
85%以上濃厚!



初戦が
ステカセキング
なら!?

バッファローマンSP

バトル1戦目で
バッファローマンが
必ず乱入!?



勝利すれば
激アツ!

悪魔将軍バトル

悪魔将軍に勝利すれば悪魔大行進へ!



※敗北時は魔界の荒野へ

- [1セット6G]×最大5セット
- キン肉マンが倒れない限り継続
- 全役で勝利抽選、強レア役なら勝利濃厚
- バトルが続くほど勝率がアップ

突入契機によって勝利期待度変化

- ① エピソード後…約90%
- ② 魔界の荒野から…約30%

魔界ループゾーン

悪魔大行進ループのチャンス!

AT「悪魔大行進」

悪魔超人獲得でセット継続



上乗せ確率
約**1/10**

1セット100枚+α

マッスルボーナス (20G)



- 当選契機…
- 消化中は枚数上乗せ抽選
- バッファローマンへのランクアップ濃厚!



魔界の荒野

悪魔将軍バトル高確率



バトル期待度
約**70%**

30G+α

終了後

フリーズ

敗北

※終了で通常へ

AT「悪魔将軍バトル」

バトル勝利で悪魔大行進へ



[1セット6G]×最大5セット

AT「悪魔大行進」

継続期待度
約65~約99%

悪魔超人を獲得すればセット継続!



獲得枚数加算型STタイプ

- 突入契機 … ①悪魔將軍バトル勝利
②悪魔フリーズ
- 1セット… 100枚+α
- 終了後は「魔界の荒野」へ移行

悪魔大行進中は約1/10で上乗せ!

悪魔超人獲得(ランクアップ)抽選

上乗せ確率

約1/16

獲得契機はレア役&揃い



獲得枚数期待度



LO

ランクアップするほど次セットの初期差枚数がアップ

HI

獲得枚数上乗せ抽選

- 上乗せ契機…全役
- 上乗せ枚数…20~100枚

上乗せ確率

約1/27



悪魔超人&
枚数の
W上乗せも!

小ネタ

AT突入時の注目ポイント

7揃い時のボイス



♪へのつっぱりはいらんですよ
♪ **悪魔の力を思い知れ!**

タイトルの色



赤や紫ならチャンス!

「7人の悪魔超人」は対戦相手の順番に注目!

ブラックホール



2戦目に登場すれば!?

ステカセキング



2戦目以内に登場すればアツい!

「悪魔大行進」中はカットインに注目!

キラーマン が揃えば「悪魔超人獲得」+
「ハリケーンミキサーアタック」のチャンス!



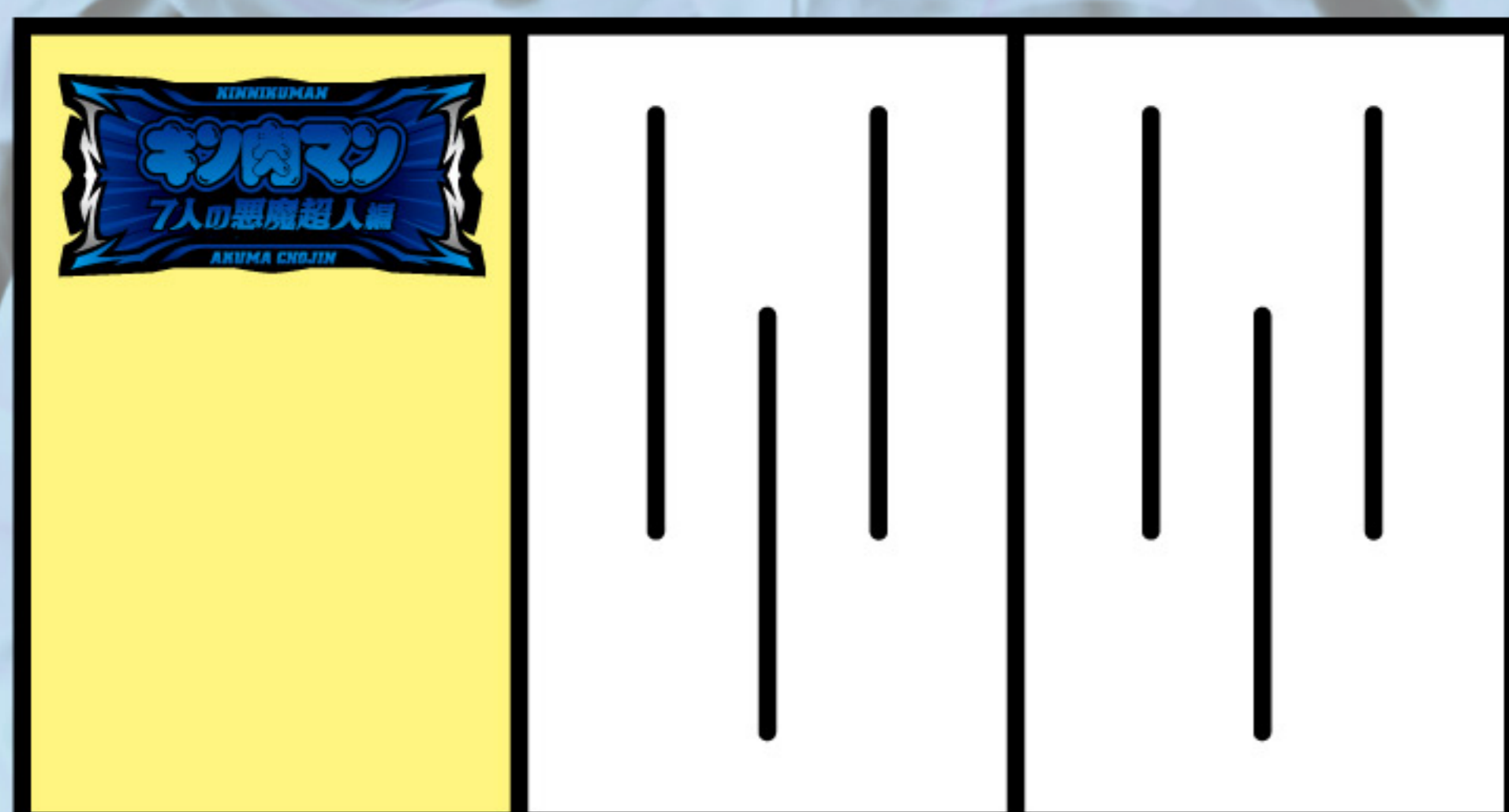
ハリケーンミキサーアタック発生で0G連上乗せ!



50枚 × **75% 継続**

推奨の打ち方

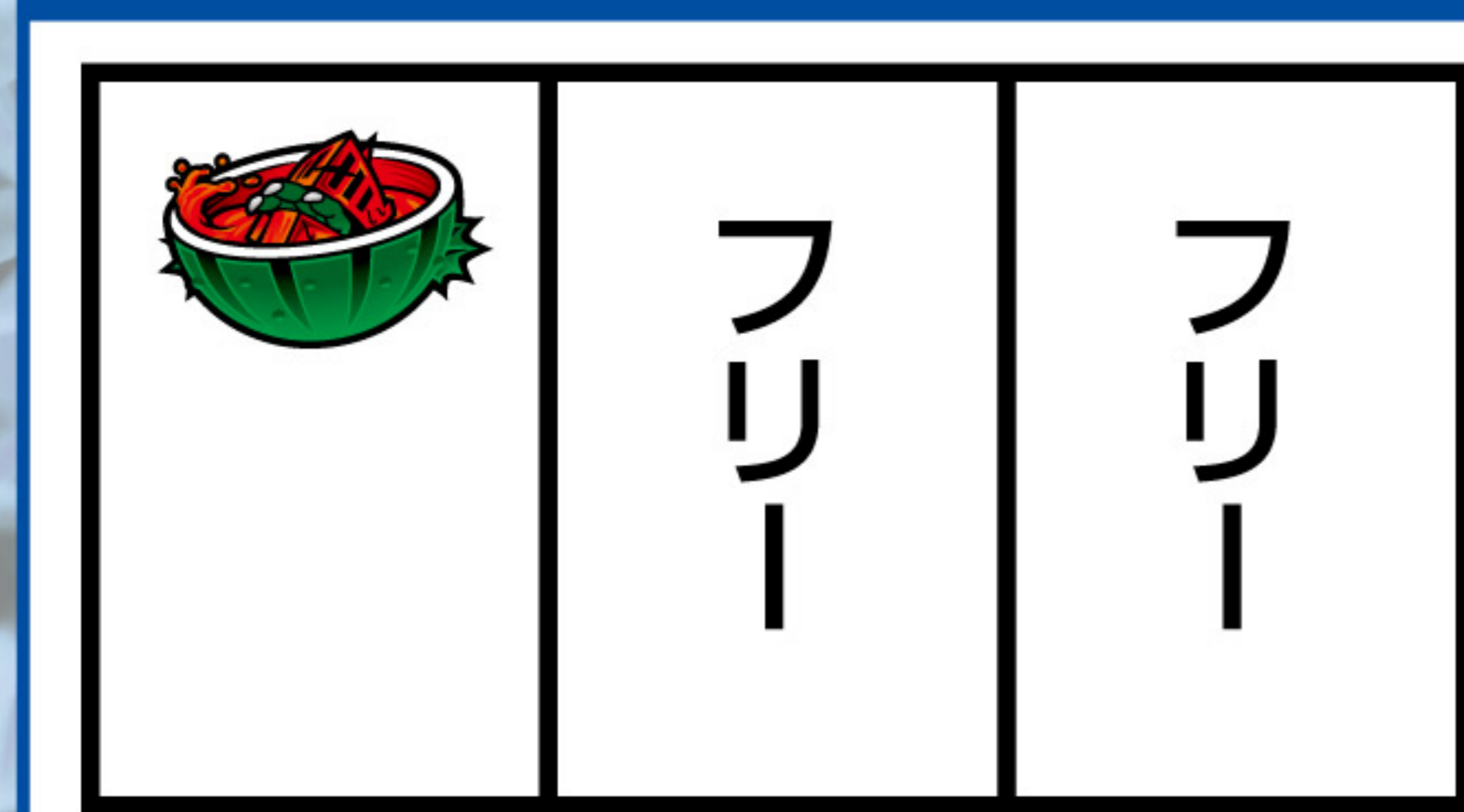
最初に狙う絵柄



左リール上段に
 を狙う

上段  でもOK

残りリールはフリー打ちで消化



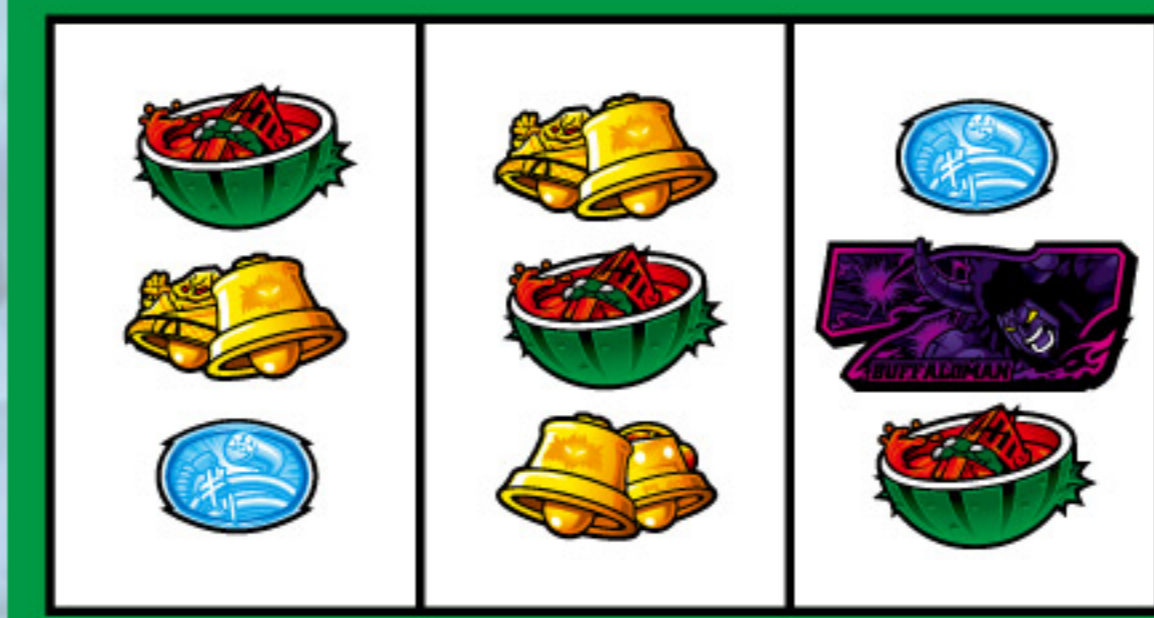
 出現時も
フリーでOK

レア役の停止パターン ※順押し・はさみ押し

チャンスベル



スイカ



弱チェリー



強チェリー



チャンス目

