



パイアスロ

～ 養成教本 ～

モンキーターン II
MONKEY TURN





ゲーム数と自力の究極バランス!
ゲーム数テーブル方式
 ×超抜チャレンジ

興奮のレースふたたび!!
SG RUSH & SGレース

正統進化!!

モンキーターンが前作の魅力をそのままに、さらに進化して帰って来た!

選択したモードによってゲーム性が変化!

新たなライバル出現!



通常ステージ

P.17



AT/SG RUSH

P.11



純増約2.3枚
1セット初回50G+α
※継続時40G+α ※5Gレース含む
G数上乗せAT
継続率テーブル管理
準備中も上乗せ抽選



残り0Gから始まるレースに勝利すればAT継続!!

優出モード 前兆ステージ

P.7



G数上乗せ特化ゾーン 全速モード

3種類から選択

P.13



波多野全速 上乗せするまで絶対継続
青島全速 リプレイ型全速モード
ありさ全速 1G完結の上乗せ勝負

超抜チャレンジ 自力解除高確

P.9



3種類から選択

洞口チャレンジ リプレイを3連続させ5Gラッシュを掴み
10G間でリプレイを3連続させる!
蒲生チャレンジ 9Gポイントを目指す!
9G間でポイントを溜める!
榎木チャレンジ 榎木を開眼させる!
1Gで榎木を開眼させる!



いきなり突入で激アツ!
波多野チャレンジ

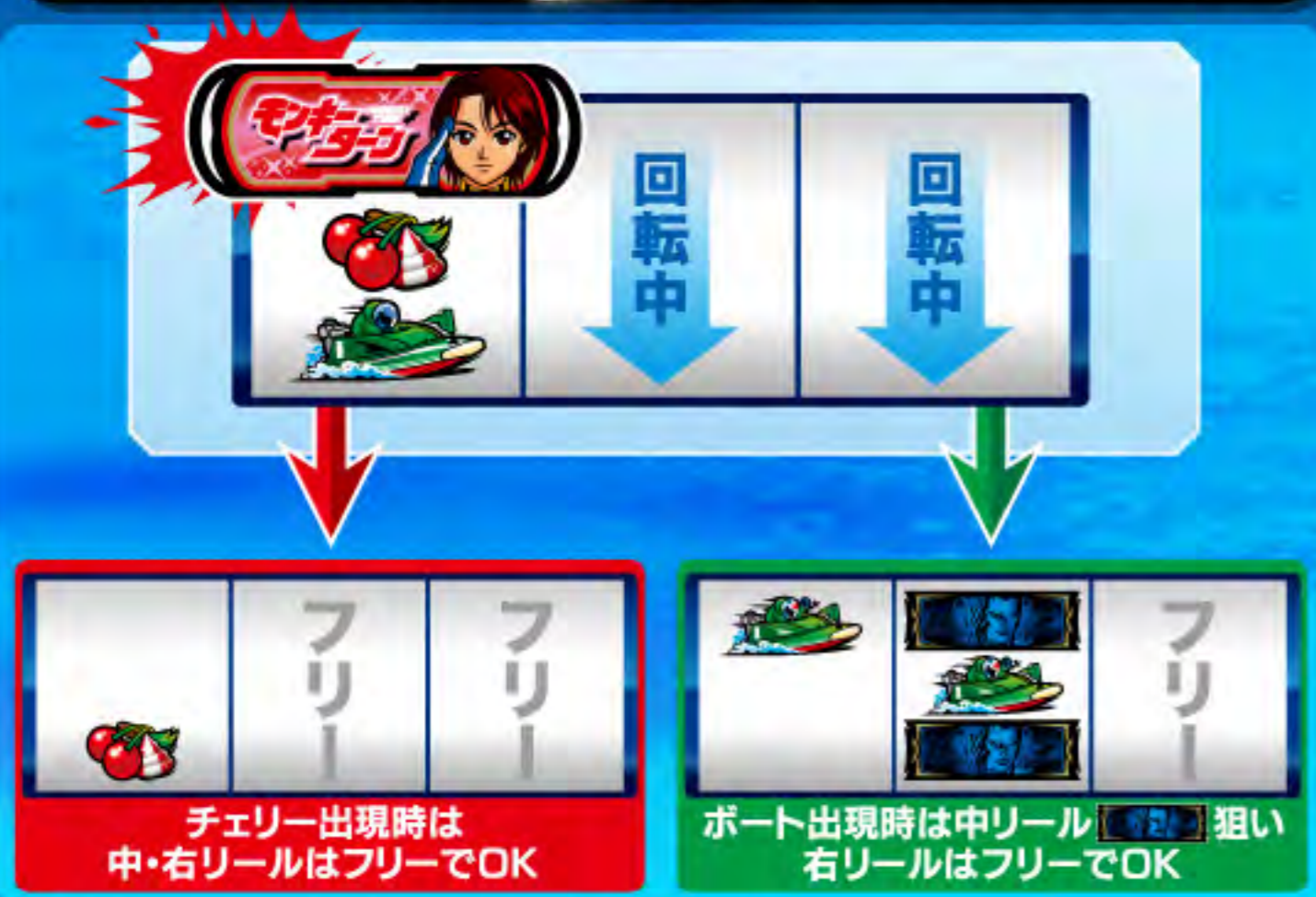
ペラを揃えて壁を割れ!



通常中、押し順ナビのない場合は順押し・はさみ押しでプレイしよう!
中押し・逆押しをするとペナルティによりAT抽選とモード移行抽選が数ゲーム間行われなくなる場合があるから注意。

通常時の打ち方

左リール上段に  を狙ってプレイ!



レア役一覧

- 弱チェリー**
 - 強チェリー**
 - ボート**
 - 弱チャンス目**
 - 強チャンス目**
 - 究極目**
- ★ =

絵柄配列



役構成



※上記は役構成の一部です。



通常中、押し順ナビのない場合は順押し・はさみ押しでプレイしよう!
 中押し・逆押しをするとペナルティによりAT抽選とモード移行抽選が数ゲーム間行われない場合があるから注意。

前兆ステージ 優出モード

ゲーム数解除に期待できるモード
さまざまなチャンスパターンを見逃すな!
※超抜きチャレンジに移行することもあります。



**オーラの色が変化するほど
AT突入期待度アップ!**

いきなり
2段階アップも!

激アツ!

LO

HI

遺登場でAT確定!

オーラの色に秘密が!?

シャッターステップアップ演出



シャッターの開閉とともにエピソードが進行

心音演出



波多野に注目

イベントリポート演出



キャラとセリフに注目

電光掲示板演出



内容と文字の色に注目

書き文字演出



波多野の決意に注目

山口取材演出



山口の取材内容に注目

青島と榎田演出



背景に注目

優出モード後はライバルレース演出へ!

P.20

勝利で
AT確定!

通常中、押し順ナビのない場合は順押し・はさみ押しでプレイしよう!
中押し・逆押しをするとペナルティによりAT抽選とモード移行抽選が数ゲーム間行われない場合があるから注意。

自力解除高確 超抜チャレンジ

自力解除のチャンスゾーン
蒲生・洞口・榎木チャレンジのいずれかを選択!

解除期待度
約**37%**

3種類
から選択



選択 決定

注意 超抜チャレンジ中に中押し・逆押しをすると超抜チャレンジが終了することがあります。

洞口チャレンジ



10G間でリプレイを
3連続させればAT確定!

レア役成立で複数点灯することも!?
最終Gでリプレイが揃えば継続!

蒲生チャレンジ



9G間でポイントを溜めろ!
最終Gでモーターが噴けば
AT確定!

ゲージMAXならBAT確定!

リプレイ以外の全役で
ポイント獲得!

榎木チャレンジ



1Gで榎木が開眼すれば
AT確定!

レア役成立はAT確定!

波多野チャレンジ



解除期待度
約**70%**

いきなり突入で激アツ!

ペラ成立でチャ
レア役ならAT
チャンス!
確定!

赤玉ならチャンス!



MAXBETを押して
壁が割れればAT確定!
さらに次回天国モード確定!

! 通常中、押し順ナビのない場合は順押し・はさみ押しでプレイしよう!
中押し・逆押しをするとペナルティによりAT抽選とモード移行抽選が数ゲーム間行われない場合があるから注意。

AT ISGRUSH!

Special Grade RUSH!

純増約2.3枚
1セット初回50G+α
※継続時40G+α ※SGLレース含む

G数上乗せAT
継続率テーブル管理
準備中も上乗せ抽選

レア役でG数上乗せ&全速モードのチャンス!



AT中は左右ボタンでBGMが変更できます (特定条件達成で解放! 全19曲から選択可能)

花火演出

色と数に注目
花火の数が多いと!

加速演出

ピストン色に注目
赤なら!

観客演出

スタンドに注目
満席だと!

オーラ爆裂演出

オーラに注目
ドラゴン出現で!

エピソード上乗せ演出

エピソードに注目
続くほど!

究極Vモンキー上乗せ演出

ボタン停止ごとに上乗せ!
激アツ!

ラウンド告知後、走者が青島なら次回継続確定!

ROUND 3

シルエット演出発生時は逆押し 狙い!

シングル揃いは次回継続確定!
ダブル揃いは次回継続確定! +G数上乗せ!
ピンク背景はチャンス!

G数上乘せ特化ゾーン 全速モード

SG RUSH中のG数上乘せ特化ゾーン
3種類から選択して、上乘せを決めろ!

注意 選択画面で30秒以内にいずれかを選択しない場合は、「青島全速」が自動的にスタートします。



青島全速

継続G数 **10G**

10G固定のリプレイ型全速モード!
リプレイorレア役で上乘せ!

波多野全速

継続G数 **?G**

上乘せするまで絶対継続!
レア役で必ず上乘せ!

ありさ全速

継続G数 **1G**

鬼足モード

3種の全速が連続して発動!!

ありさ・青島・波多野 の順に発動!

⚠ AT中は押し順ナビ に従ってプレイしよう!

AT「SGRUSH」

SGレース

SGRUSHがOGになるとレースへ
波多野勝利で次セット突入!

SGレース後に
バカンスなモードに
いくこともあるわよ!



波多野とライバルとの対決!
レース中の展開に注目!



1番人気	2番人気	3番人気	4番人気	5番人気	6番人気
波多野 2.8倍	波多野 1.0倍	波多野 3.8倍	波多野 6.8倍	波多野 5.8倍	波多野 4.8倍

1番人気	2番人気	3番人気	4番人気	5番人気	6番人気
波多野 5.8倍	波多野 6.8倍	波多野 4.8倍	波多野 3.8倍	波多野 1.0倍	波多野 2.8倍

波多野の人気が高いほど
勝利期待度アップ!



カットイン発生でチャンス!



原作エピソード発生でAT継続確定!

洞口エピソード

全5種類



LO

対戦相手別勝利期待度

HI

目指せ! グランドスラム!



レースは全8回!
すべて勝てば
エンディング&次回天国モード確定!



通常共通演出

キャラ固有演出

家族会議



沖縄を選べばチャンス

キャラ登場



青島登場でチャンス

モーター整備



整備がうまくいけばチャンス

手料理



すき焼きだとチャンス

ありさ車



サングラスをしているとチャンス

親父の豆腐



出来がいいとチャンス

綿毛



赤だとチャンス

鳩



数が多いとチャンス

上部エフェクト



光が大きいとチャンス

ミニポート



たくさん通ればハイチャンス!

ステージチェンジ



黒ならハイチャンス!

カットイン



ありさならハイチャンス!

次回予告



激アツ!

ケロット柄



激アツ!

夢フリーズ



激アツ!

萩原編



シャツの色で
小役ナビ



テレビ画面が
いつもと違えばチャンス!

古池編



ペラの色で
小役ナビ



古池の後ろに
仲間がいればチャンス!

青島編



タオルの色で
小役ナビ



ペンギンが
いればチャンス!

ありさ編



布団の色で
小役ナビ



布団の柄が
いつもと違えばチャンス!

犬飼編



体重計の色で
小役ナビ

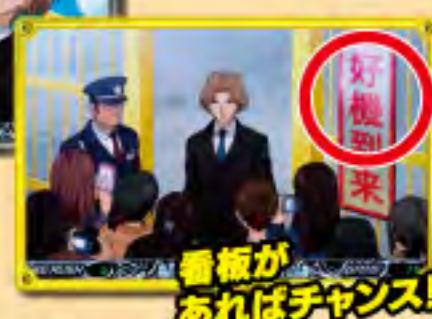


貼り紙が
あればチャンス!

潮崎編



花束の色で
小役ナビ



看板が
あればチャンス!

榎田編



うちわの色で
小役ナビ



垂れ幕が
あればチャンス!



小役ナビ矛盾は前兆示唆!?
それぞれから
発展するパターンも!



通常中、押し順ナビのない場合
中押し・逆押しをするとペナルティによりAT抽選と

は順押し・はさみ押しでプレイしよう!
モード移行抽選が数ゲーム間行われない場合があるから注意。

ストーリー演出

連続演出成功で超抜チャレンジ確定!

じゃんけんで勝負! ★★★★★

じゃんけん対決に勝てば成功



波多野君

赤文字はチャンス!

ちやぶ台の攻防 ★★★★★

晩飯を守りきれば成功



4人で守ればチャンス!

お酒で勝負! ★★★★★

酒飲み対決に勝てば成功



浜岡登場でチャンス!

夜の街から抜け出せ! ★★★★★

終電に間に合えば成功



赤背景だとチャンス!

麻雀で打ち勝て! ★★★★★

麻雀対決に勝てば成功



洞口の親父がいればチャンス!



ライバルレース

波多野勝利でAT確定!

対戦相手決定



榎木祐介	洞口雄大	犬飼軍志	潮崎俊也	柳田千秋	青島優子
LO		対戦相手別勝利期待度		HI	



通常中、押し順ナビのない場合は
中押し・逆押しをするとペナルティによりAT抽選と

は順押し・はさみ押しでプレイしよう!
モード移行抽選が数ゲーム間行われない場合があるから注意。