

あの「バイオハザード」がパチスロで登場!



クリス・レッドフィールド
Chris Redfield

ジル・バレンタイン
Jill Valentine

▶ Story ▶
アメリカ合衆国中西部に位置する工業都市、ラクーンシティ。北部のアークレイ山地の一角には美しい湖や森林が広がる。その穏やかな風景を陵辱するかのような猟奇事件が頻発。事態を重く見たラクーン市警は特殊部隊S.T.A.R.S. ブラヴォーチームに出動を要請。しかし、現地に向かったブラヴォーチームのヘリも消息不明になってしまう。トラブルに巻き込まれた可能性が高いとして、ラクーン市警はS.T.A.R.S. アルファチームに捜索を命じる。鬱蒼と木々が茂る森の中。調査に赴いた隊員達は謎の生物の群れに襲われ、隊員1名が死亡。アルファチームを乗せて来たヘリは離陸し、隊員達は取り残されてしまう。謎の生物に追われるがまま、洋館に逃げ込んだアルファチーム。そして、先の見えない恐怖が始まる…。

パチスロ「バイ オハザード」ゲームフロー PACHI-SLOT "biohazard" GAME FLOW

洋館・研究所を舞台に何かが起こる!

P09 ~12 **通常モード**

P07 **ART期待度が10倍UP!!**
ウェスカーモード

ART超高確率

BONUS GET **ボーナスゲーム** **P05**

重量感ある獲得枚数!

BIG BONUS 純増約**342枚!!**

REGULAR BONUS 純増約**80枚!!**

ボーナス終了後は必ずART高確率ゾーンへ!

ボーナス終了後のART高確率ゾーン
BB終了後 平均**70G**
RB終了後 平均**33G**

P03

1セット**50G**
1度の当選で最大**10セット**

いつでも抽選!!
どこからでも発生!!

純増約1.0枚

新型ART「biohazard」

ARTの連続発生が驚異の出玉連鎖を生む!!

いつでも発生・増殖・潜伏! 新型ARTシステム!!

ART「biohazard」

通常、ボーナス、高確率。状態を問わず抽選し、
上乗せ、潜伏を繰り返して増殖する。
これが新型ART「biohazard」だ!



ART「biohazard」発生時はAT

ナビに従って打つだけで
小役をGET!



左リールのみナビされた絵柄を狙え!
残りのリールはフリー打ちでOK!!

打ち方の詳細は次ページでチェック!!

1セット50G
1度の当選で
最大10セット
純増約1.0枚

最大上乗せ数
∞セット!?

CHANCE!



ナビ出現で
RT獲得のチャンス!

RT獲得チャンスは「キャラクターの声」と「マーカ―」に注意!

チャンスは
3回!

Step1 狙う BONUS絵柄を「キャラクターの声」で確認!



Step2 狙う リールを「マーカ―の位置」で確認!

マーカ―が指し示すリールに  or  を狙え!



Step3 あとは「目押し不要でマーカ―のナビ順通り」に止めるだけ!

声を聞き逃した時は
画面下に映る手に注目!



この場合は第1リール



この場合は第3リール



この場合は第4リール



が揃えばRT獲得!

ART50Gスタート!

純増
約1.0枚



ART中出现するキャラによって
ボーナス期待度が変化!



ART終了後はチャンスアクションに注目!
潜伏の気配を見逃すな!!

ART獲得のチャンスが潜む

ボーナスゲーム

重量感ある獲得枚数とARTへのチャンスを秘めた期待感溢れるボーナスゲーム!



BIG BONUS

純増約**342**枚



REGULAR BONUS

純増約**80**枚

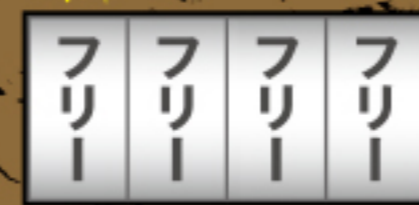


液晶ナビで簡単消化!

BB・RB
ART
共通



複合絵柄
がナビされたら...



全リール
フリー打ちでOK!

単独絵柄
がナビされたら...



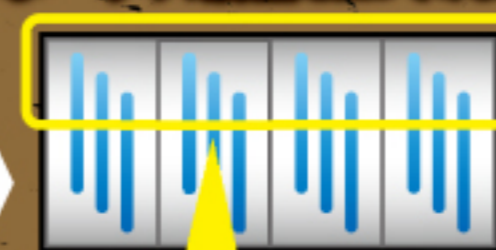
左リールのみ
目押し!

効果音が発生すれば
ART獲得のチャンス!



効果音が発生したら...

リール上段に
ボーナス絵柄を狙ってみよう!



を狙え!



絵柄が揃えば
ART確定!

ARTは、ボーナス終了後即発生!! ...揃わなくても!?



タイラント
ランプも点灯!



液晶に表示されるキャラでART期待度が変化!



LOW ||||| HIGH



さらに中段チェリーも
ARTのチャンス!

RBから突入したARTは
連鎖の期待が高まる!!

ボーナス終了後は必ず ART高確率ゾーンに突入!

ボーナス終了後はARTへのチャンス!

2つのART高確率ゾーン

ART獲得のチャンス!

高確率ゾーン

ボーナス終了後
必ず突入!

BB終了後
平均70G

RB終了後
平均33G

チェリー出現で
ARTのチャンス!



高確率ゾーン中は下パネル両サイドのランプが点滅。
ランプが消えても高確率滞在の可能性が!?

期待が10倍に跳ね上がる ART超高確率!!

「ウェスカーモード」

通常中の7揃いで突入!



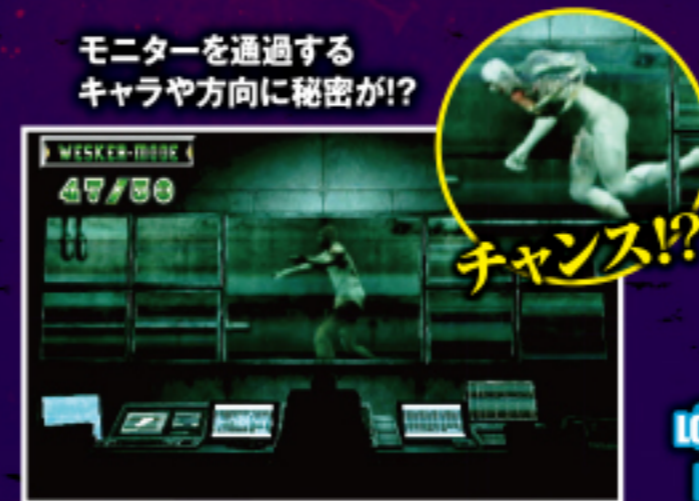
突入しなければART確定!?



ウェスカーモードは、コインを減らさずARTが狙えるRT。
巻き起こるチャンスを見極め、50Gを疾走せよ!



モニターに映るジルやクリス。
ズーム倍率やタイミングでチャンス!



モニターを通過する
キャラや方向に秘密が!?

チャンス!?



扉から入ってくるのは!?

出現するゾンビの種類で
チャンスアップ!



ウェスカー!チェックメイトよ!

ウェスカーを追いつめれば
ボーナスorART確定!!



連続演出へ!?

50G目に
何が起こる!?

wesker mode
RT50

「ウェスカーモード」からのART発生は、複数セット当選!
ボーナス当選の場合は、1/2でART確定!?

CHANGE ACTION

通常演出
次々に連鎖していくチャンスが、出玉の期待をかきたてる!!

曲がり角から出現するのは…!?

クリーチャー出現!

ゾンビの種類で期待度が変化!

倒せばチャンス!
いつもと違う倒し方だと…!?

仲間出現!

キャラクター交代or発展!

研究所へ!?

ドアの奥に潜むのは…!?

ドアの種類で期待度が変化!

クリーチャー出現でバトルに発展!

張り巡らされた罠!

仲間救出されると発展!

いきなりゾンビ出現でチャンス!?

偶然発見したメモや手記…

最終ページに書かれた文字の色や内容に注目!



通常中はクリスとジルが入れかわりながら、館ステージor研究所ステージを搜索!

通信機

仲間からの情報!?
それとも…

SOSでバトルへ!?

クリス助けて!

話す相手により、展開が変わる!

ブチ変化

床にゾンビが!?

突然の雷鳴でチャンス!?

衣装が違う!?

ボーナスor ART確定!?

謎の棺桶

クリムゾンヘッド登場でバトルへ!

フォレスト

バトルに発展で激アツ!!!

GRANCE! ART潜伏の可能性大!?

ゾンビ2体出現!!

ケルベロス、ハンターが連続出現!?

GRANCE! 期待高まる搜索ポイント!!

謎の部屋!!

悪臭漂う厨房!!

FFR7がボーナス突入の鍵!!

ART突入の鍵!!

館から研究所に移動すればさらに期待は跳ね上がる!?

起爆装置作動! 館から脱出せよ!!

ESCAPE

WARNING
THE TRIGGERING DEVICE OPERATED
PLEASE TAKE REFUGE PROMPTLY

起爆システムが作動しました



どっちかしら...

二手に別れた脱出経路...
どっちに進めば?!

進む経路によって、
期待度が変化!!



セリフにも注目!



どっちかしら...



仲間と合流できれば
チャンスアップ!



着いたわ

ヘリポートに到着! 脱出も目前...



タイラント出現でピンチ!!



終わったのね

脱出成功!!

You Win

ボーナスor ART確定!!



襲い掛かる凶暴なクリーチャーを倒せ!

BATTLE

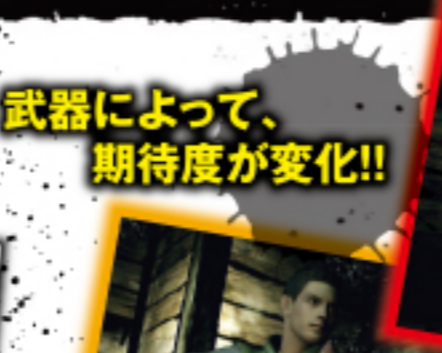
バトル演出



攻防のパターンにも秘密が!!



チャンスアップ!



武器によって、
期待度が変化!!



HIGH

仲間との攻撃で
チャンスアップ!



MIDDLE



LOW



クリーチャー撃破!!

vsヨーン!!

研究員の機密ファイル

a research worker's secret file



FILE01 ストップボタンで“ピアノの音”が鳴ると…、ボーナスor**ART**潜伏確定らしい。

FILE02 バトル敗北後“研究所からスタート”すると、**ART**が潜伏している…かもしれない。

FILE03 **ART**発生時のスピーカーランプの色で出玉連鎖の期待度が分かるらしい…。
白<黄<赤<虹

FILE04 通常中には、「ボーナス終了後」・「ウェスカーモード」以外にも**ART**高確率ゾーンがあるらしい…。

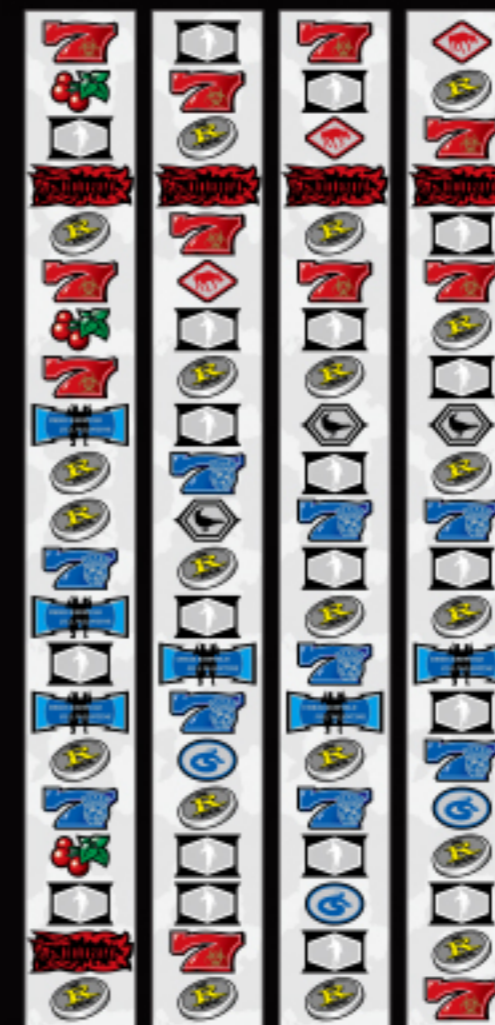
FILE05 ボーナスゲーム中、レバーONでいきなりタイラントランプが点灯することも…!

FILE06 とにかく…“レベッカ”はいつでもアツいらしい。



パチスロ「バイオハザード」

Reel Patterns



PRIZE LINE 1LINE SLOT MACHINE

Prize Pattern

BIG BONUS



PAY OUT MAX 420
THE GAME IS 2-BET
END MORE THAN 408

REG BONUS

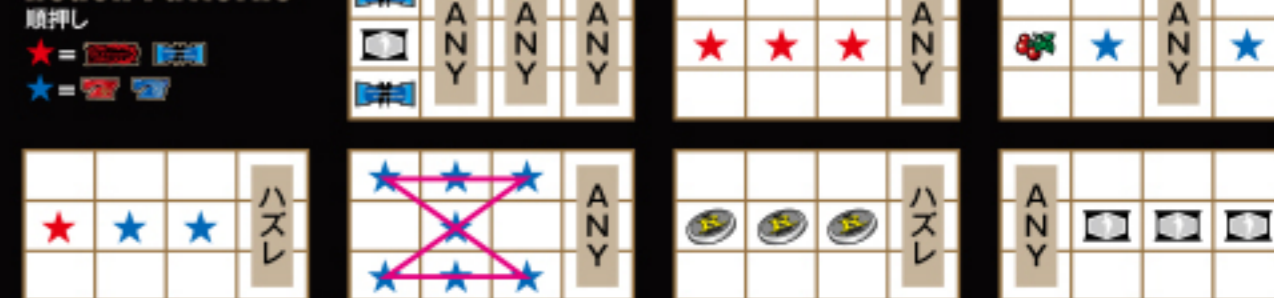


WIN x 6
MAX 12PLAY
THE GAME IS 1-BET

SINGLE BONUS



Reach Patterns



パチスロ「バイオハザード」 COMING SOON オリジナルサウンドトラック

PLN-3 予価 ¥1,980(税込) 12cmCD/1枚組

※内容は予告なく変更となる場合がございます。
発売元:ヤマサエンタテインメント株式会社 © CAPCOM CO., LTD. © YAMASA Co., Ltd.



山佐公式携帯サイト
スロットアプリ配信中!
<http://yamasa.jp>

